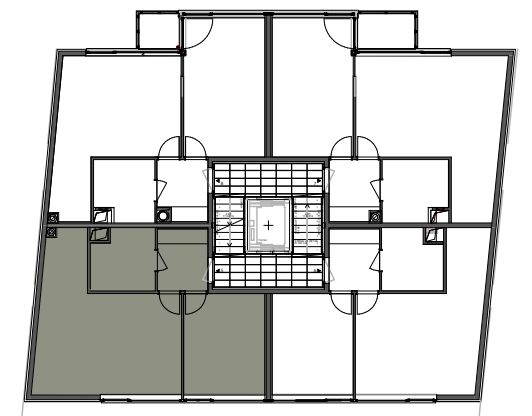
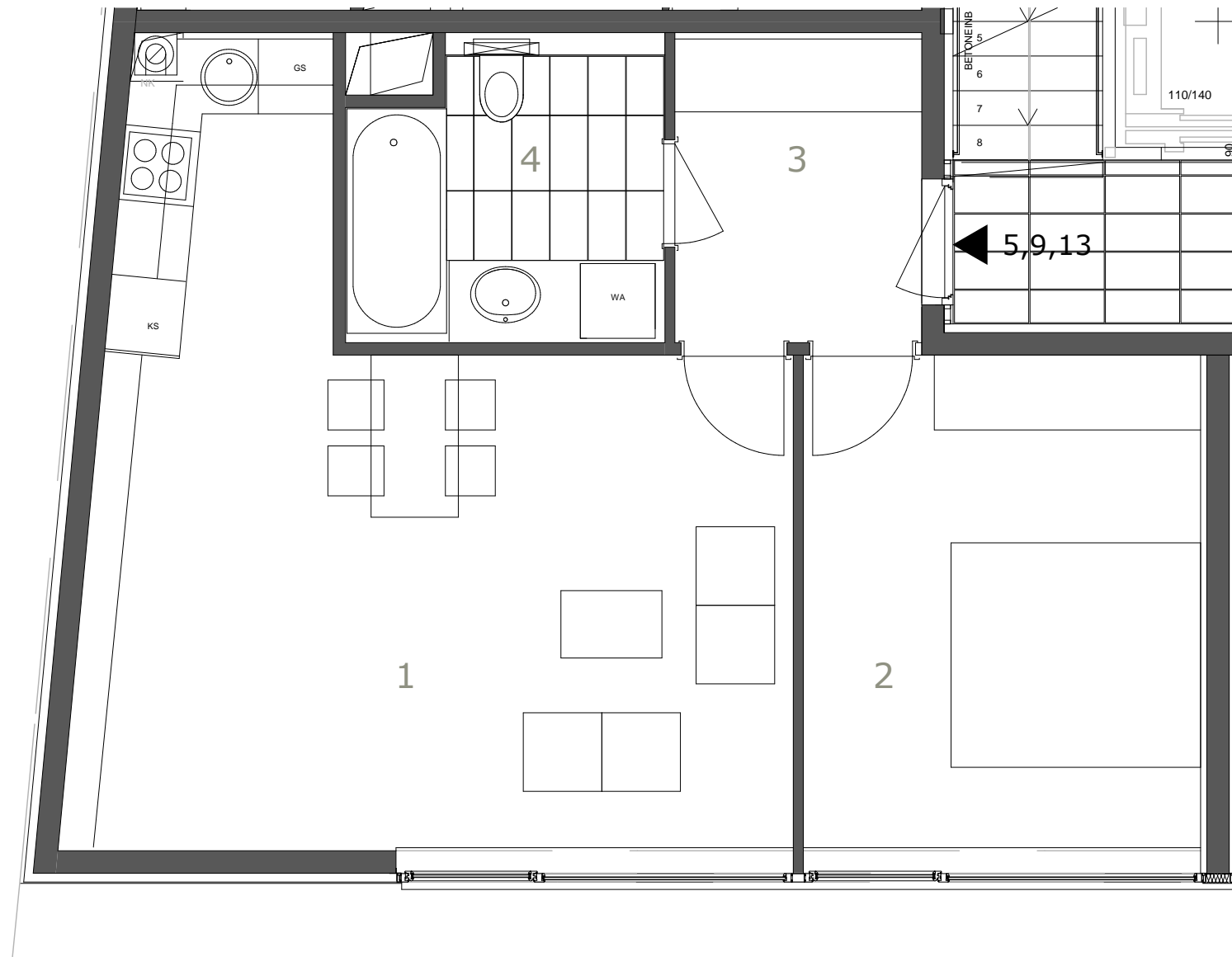




BRÜNNLBADGASSE 3 1090 WIEN



TOP 05,09,13

01	Wohnküche	26,99 m <sup>2</sup>
02	Zimmer	12,66 m <sup>2</sup>
03	Vorraum	4,88 m <sup>2</sup>
04	Bad WC	5,57 m <sup>2</sup>

Gesamtwohnnutzfläche 50,10 m<sup>2</sup>

Schematische Darstellung. Sämtliche Möblierungen dienen zur Illustration. Dieser Plan ist nicht Bestandteil des Mietvertrages.